

Tuotepassi

Ikkunajärjestelmä EN 14 351-1 +A1 mukaisesti



Järjestelmä	LK90eco RC2 ikkuna
Tuoteperhe	Lämpöeristetyt, murtosuojatut sisäänavautuvat ikkunat
Materiaalit	Alumiini: EN-AW 6063 T5 Lämpökatkot: polyamidi + PU Tiivisteet: EPDM
Pintakäsittely	Anodisointi Pulverimaalaus
Lasitus	P4A, eristyslasipaketin vahvuus 45,5..57,5mm
Karmisyyvyys	90 mm

Purso Oy
Alumiinitie 1
37200 Siuro
Tel. +358 3 3404 111
Fax +358 3 3404 500
E-mail purso@purso.fi
web www.purso.fi

Tuotestandardi:

EN 14 351-1:2006+A1:2010
DIN EN 1627 - 1630

Testiraportit:

11-000253-PB01
11-000479-PR01
11-000479-PR02
11-000479-PR03
11-000479-PR04
11-000479-PR05
12-003108-PR01
12/07-A225-B1
12/07-A225-K1
12/07-A225-K2
12/07-A225-K3
12/07-A225-K4
H.E-148/10
H.K-58/10
L1-10-152
18-17832-1582
S-04310-18
S-04311-18
QP105954

Ominaisuudet / luokitus *)

Palonkestävyys (E / EI)	Savuntiiviys (S)	Tuulenpaineenkestävyys	Sateenpitävyys	Vaaralliset aineet
npd	npd	C5	E1200	npd
Turvallitteiden kestävyys	Äänitekniset ominaisuudet R_w (C; C_{tr}) **) ≥ 40 (-2; -6) dB	Lämmönläpäisykerroin (U_w) **) ≤ 0,9 W/m²K	Säteilyominaisuudet (g_D / τ_v) **) **)	Ilmanpitävyys 4
Murronkestävyys EN1627 ***) RC2	Korkeus ja leveys **) Testattu koko: 1650x1800 mm Sallittu koko: EN 1627 mukaan			

*) Järjestelmän testatut / lasketut maksimiarvot maksimiarvot

**) Projektikohtainen arvo

***) Ei CE-merkinnän piirissä. (Ei tuotestandardin EN 14351-1 taulukossa ZA.1).

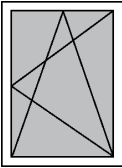
Tuotepassi

Ikkunajärjestelmä EN 14 351-1 +A1 mukaisesti



Purso Oy
Alumiinitie 1
37200 Siuro
Tel. +358 3 3404 111
Fax +358 3 3404 500
E-mail purso@purso.fi
web www.purso.fi

Yhteenveto järjestelmän ominaisuuksista:

viitenro. hEN-standardiin	Nimi:	LK90eco RC2 ikkuna		
	Kuvaus:	 Sisäännavautuva ikkuna		
-	Palonkestävyys (E / EI)	npd		
-	Savuntiiviys (S)	npd		
4.2	Tuulenpaineen kestävyys ¹⁾	C5 ($\leq 1/300$) (2000 Pa)		
4.5	Sateenpitävyys ²⁾	E1200		
4.6	Vaaralliset aineet	npd		
4.8	Turvallitteiden kestävyys	npd		
4.11	Äänitekniset ominaisuudet ³⁾	R_w $\geq 40\text{dB}$	R_w+C $\geq 38\text{dB}$	R_w+C_{tr} $\geq 34\text{dB}$
4.12	Lämmönläpäisykerroin ³⁾ (U_w)	0,67..0,9 W/m²K		
4.13	Säteilyominaisuudet ³⁾ (g_w / τ_v)	3)		
4.14	Ilmanpitävyys ²⁾	4 (600 Pa)		
4.23	Murronkestävyys ⁴⁾ EN 1627	RC2		

HUOM! Taulukon arvot pätevät standardikokoiselle ikkunalle (1230x1480 mm)

¹⁾ Testattu koko 1760x2150mm, koko $\leq 3,7 \text{ m}^2$

²⁾ Testattu koko 1760x2150mm, koko $\leq 5,6 \text{ m}^2$

³⁾ Projektikohtaiset arvot määritettävä erikseen

⁴⁾ LK90eco sisäännavautuva ikkuna, erikoisrakenne. Testattu koko 1650x1800mm, sallittu koko EN 1627 mukaan.

Ei CE-merkinnän piirissä. (Ei tuotestandardin EN 14351-1 taulukossa ZA.1).

Tuotepassi

Ikkunajärjestelmä EN 14 351-1 +A1 mukaisesti

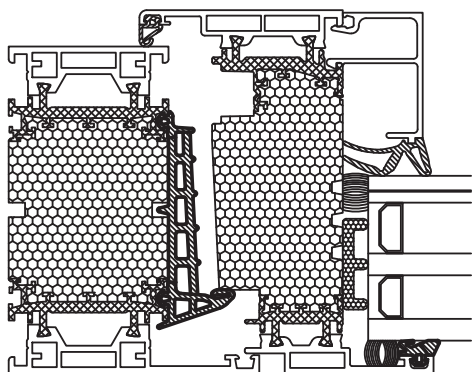


Purso Oy
Alumiinitie 1
37200 Siuro
Tel. +358 3 3404 111
Fax +358 3 3404 500
E-mail purso@purso.fi
web www.purso.fi

LK90eco ikkuna (1230x1480 mm) U_w -arvoja:

Karmirakenteen lämmönläpäisykertoimet (U_f) ovat määritetty standardin SFS-EN ISO 10077-2:2012 mukaan.

Taulukoituja U_w -arvoja voidaan käyttää, kun ikkunan kokonaispinta-ala on $\leq 2,3 \text{ m}^2$. Tarkemmat projektikohtaiset laskennat tehtävä erikseen.



Purso LK90eco	U_g [W/m ² K]	U_w [W/m ² K]
Sisäänpäin avautuva ikkuna 3k eristyslasi Eristyslasin välilista TPS 1230x1480 mm	0,80	0,89
	0,70	0,82
	0,60	0,75
	0,50	0,68
	0,48	0,67

Tuotepassi

Ikkunajärjestelmä EN 14 351-1 +A1 mukaisesti



Purso Oy
Alumiinitie 1
37200 Siuro
Tel. +358 3 3404 111
Fax +358 3 3404 500
E-mail purso@purso.fi
web www.purso.fi

LK90eco Ikkunoiden ääneneristävyys perustuen ääneneristävyystesteihin

(ikkunoille, joiden $R_w \geq 39$ dB tai $R_w + C_{tr} \geq 35$ dB):

Ikkunatyyppe	Testattu lasitus	Lasin ominaisuudet		R_w	$R_w + C$	$R_w + C_{tr}$
		R_w	$R_w + C_{tr}$	[dB]	[dB]	[dB]
Sisäännavautuva	3K 8-14-4-14-4	37 dB	31 dB	40	38	34

Testauksesta saatuja arvoja voidaan käyttää lasielementeille, joissa on erilainen lasitus, mutta lasipaketin äänitekniset ominaisuudet ovat vastaavat tai paremmat kuin testatussa lasituksessa.

Ikkunatyyppe	Testatun lasituksen korvaava: RC2 lasitus	Lasin ominaisuudet		R_w	$R_w + C$	$R_w + C_{tr}$
		R_w	$R_w + C_{tr}$	[dB]	[dB]	[dB]
Sisäännavautuva	3K 6-12-6-12-44.4	41 dB	35 dB	≥ 40	≥ 38	≥ 34

3K 6-12-6-12-44.4 eristyslasin rakenteessa voidaan välilistat toteuttaa 14/14, 16/16 tai 18/18 mm.

Testitulosten ekstrapolointi eri kokoisille ikkunoille:

Termi	Ikkunan kokonaisala			
	$A \leq 2,7$ m ²	$2,7$ m ² < $A \leq 3,6$ m ²	$3,6$ m ² < $A \leq 4,6$ m ²	$4,6$ m ² < A
R_w , $R_w + C$ ja $R_w + C_{tr}$	- 0 dB	- 1 dB	- 2 dB	- 3 dB